

MENÚ

# TORTAS ESPECIALES

PEDIDOS A REALIZAR A MAS TARDAR EL DIA MIERCOLES  
DE CADA SEMANA



# TORTAS ESPECIALES

LAS TORTAS ESPECIALES, SON RECETAS ÚNICAS DE LA CASA, POR LO CUAL NO SE PERMITE HACER MODIFICACIONES EN EL CONTENIDO ORIGINAL DE LA RECETA.

## Torta Carola

**BASE:**

BIZCOCHO SEMILLAS DE AMAPOLA -MERENGUE- MIL HOJAS

**RELLENO:**

FRAMBUESA NATURAL, MANJAR, NUECES Y CREMA CHANTILLY

( NO PUEDE LLEVAR DECORACION PERSONALIZADA)

### Valores

15 PERSONAS \$34.000  
20 PERSONAS \$37.000  
25 PERSONAS \$40.000  
30 PERSONAS \$43.000  
40 PERSONAS \$50.000

## Torta Frutillar

**BASE:**

BIZCOCHO NEGRO - MERENGUE

**RELLENO:**

MERMELADA GUINDA Y CREMA CHANTILLY

### Valores

15 PERSONAS \$34.000  
20 PERSONAS \$37.000  
25 PERSONAS \$40.000  
30 PERSONAS \$43.000  
40 PERSONAS \$50.000

## Torta Zanahoria

**BASE:**

**BIZCOCHO ZANAHORIA Y NUEZ**

**RELLENO**

**MERMELADA FRAMBUESA, MANJAR Y CREMA CHANTILLY**



## Torta Carosiña

**BASE:**

**BIZCOCHO SÉMOLA- NUEZ-  
CHIPS DE CHOCOLATE**

**RELLENO**

**MERMELADA GUINDA, MANJAR Y  
CHANTILLY**



## Torta Tres Chocolates

**BASE:**

**BIZCOCHO NEGRO-CHIPS DE  
CHOCOLATE Y NUEZ**

**RELLENO**

**CREMA DE CHOCOLATE DE LECHE,  
AMARGO, BLANCO Y MERMELADA FRAMBUESA**



INCLUYE DECORACION REFERENCIAL (FOTOS)

### Valores

**20 PERSONAS \$42.000**  
**30 PERSONAS \$52.000**

## Torta Ciruela

**BASE:**

**BIZCOCHO CIRUELA Y NUEZ**

**RELLENO**

**MERMELADA GUINDA, MANJAR Y CHANTILLY**

### Valores

**30 PERSONAS \$ 52.000**

## Torta Trufa

**BASE:**

**PANQUEQUE CHOCOLATE**

**RELLENO:**

**TRUFA, CREMA DE AVELLANA Y MERMELADA DE FRAMBUESA**

### Valores

**20 PERSONAS \$43.000**

**30 PERSONAS \$55.000**

## Torta Reina Sophia

**BASE:**

**MASAS CHOUX - MILHOJAS**

**RELLENO**

**FRAMBUESA NATURAL, CREMA PASTELERA, MANJAR Y CREMA CHANTILLY**

**( NO PUEDE LLEVAR DECORACION PERSONALIZADA)**

### Valores

**20 PERSONAS \$39.000**

**30 PERSONAS \$51.000**

## Torta Kankicat

**BASE:**

**BIZCOCHO DE CHOCOLATE ALEMAN (BROWNIE)**

**RELLENO**

**MERMELADA FRAMBUESA, Y CREMA DE KIT KAT**

### Valores

**30 PERSONAS \$ 49.000**

**40 PERSONAS \$ 62.000**

## Torta Julieta

**BASE:**

**BIZCOCHO DE ZANAHORIA ESPECIAL**

**RELLENO:**

**MANJAR, CREMA CHANTILLY Y MERMELADA DE GUINDA**

### Valores

**30 PERSONAS \$49.000**

**40 PERSONAS \$62.000**

## Torta Reina Elsa

**BASE:**

**BIZCOCHO DE NUEZ CON BIZCOCHO DE VAINILLA**

**RELLENO**

**CREMA PASTELERA, MERMELADA DE GUINDA Y CREMA CHANTILLY**

### Valores

**30 PERSONAS \$49.000**

**40 PERSONAS \$62.000**

# Torta Muriel

## BASE:

BIZCOCHO - MILHOJA

## RELLENO

TRUFA, FRAMBUESA NATURAL Y CREMA DE MANJAR

### Valores

30 PERSONAS \$49.000

# Torta Patty Cariño

## BASE:

PANQUEQUE - HOJARASCA

## RELLENO

MERMELADA FRAMBUESA, CREMA PASTELERA, MANJAR Y CREMA CHANTILLY.

### Valores

20 PERSONAS \$39.000

30 PERSONAS \$51.000

40 PERSONAS \$54.000

# Torta Champurriada

**BASE:** BIZCOCHO-MERENGUE-MILHOJAS-PANQUEQUE

**RELLENO:** 7 SABORES DE LA CASA

( NO PUEDE LLEVAR DECORACION PERSONALIZADA)

## RECETA SECRETA

NO SE ENTREGAN INGREDIENTES, EN CASO DE ALERGIAS O DIFICULTADES ALIMENTARIAS, PUEDE CONSULTAR POR INGREDIENTES ESPECÍFICOS.

### Valores

15 PERSONAS \$35.000

20 PERSONAS \$39.000

25 PERSONAS \$42.000

30 PERSONAS \$51.000

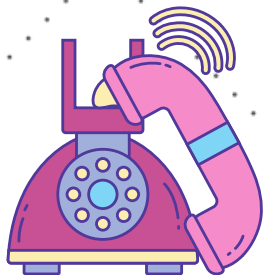
40 PERSONAS \$54.000

# TORTAS ESPECIALES

PEDIDOS A REALIZAR A MAS TARDAR EL DIA  
MIERCOLES DE CADA SEMANA

## Patty Cariño

### TELÉFONOS FIJOS



222624228

224192574